



会津あかべえ通信 Vol.73



2011年10月15日発行

今年の紅葉は少し早い様子です。朝晩の冷え込みが色づきを進めています。あたたかな彩りに包まれ、芸術の秋を楽しむ話題がたくさん届いています。会津あかべえ通信では15日と月末の毎月2回、会津の元気な話題をお届けしてまいりますので、どうぞお見逃しなく！

contents ++++++

1) 知っ得！話題

「会津・漆の芸術祭」の会場を巡ってシールラリーに参加しよう！
～食べて応援！泊って応援！～「会津復興キャンペーン」開催中！！

2) イベント情報

会津の味と技が大集合！「会津ブランドものづくりフェア 2011」
錦秋の会津鉄道沿線 おすすめイベント！

3) 会津鉄道からおすすめ情報

スタイルのあるしごと 会津鉄道沿線「南会津編」

4) 会津のいい湯 セレクション

中ノ沢温泉 [猪苗代町]

5) 大内宿からラブレター

加登屋

6) 会津の郷土料理

まんじゅうの天ぷら

+++++

1) 知っ得！話題

「会津・漆の芸術祭」の会場を巡ってシールラリーに参加しよう！

長い歴史にみがかれた伝統の技をもつ会津の漆職人と、新たな感性で漆の力を発見したアーティストたちが、さまざまな表現のアート作品を作りました。

会場は会津若松市・喜多方市のまちなか 38カ所のほか、自然に囲まれた北塩原村や三島町など様々。各会場を巡ってシール6種類を集めると、芸術祭特製グッズが貰える「シールラリー」も開催されています。

パフォーマンスや陶芸、染織、映像、文芸など新しい漆の可能性をぜひご覧ください。

会津・漆の芸術祭 2011 東北へのエール

期間：平成 23 年 10 月 1 日（土）～ 1 1 月 2 3 日（水）

会場エリア：会津若松市・喜多方市・三島町・北塩原村



お問い合わせ先 / 会津・漆の芸術祭事務局（福島県立博物館）TEL0242-28-6067

[情報はこちら！] <http://www.aizu-artfest.gr.fks.ed.jp/>

+++++

～ 食べて応援！泊って応援！～
「会津復興キャンペーン」実施中！！

キャンペーン実施期間 / 平成 23 年 9 月 1 日 (木) ~ 12 月 31 日 (土)

震災の影響で観光客の激減に苦しむ会津地域を復興させるため、会津の極上の『食』と『お宿』をテーマとした「会津復興キャンペーン」を実施しております。会津 17 市町村内の協力宿に、キャンペーン期間中宿泊された方が対象。



お問い合わせ先 /
 特定非営利活動法人素材広場
 TEL 0242-85-6571

[情報はこちら！]
<http://sozaihiroba.net/>
 極上の会津プロジェクト協議会 TEL 0242-39-1251

[情報はこちら！]
<http://www.aizu-furusato.com/gokujo/spevent.php?eid=00012>

+++++

2) イベント情報 会津の味と技が大集合！
「会津ブランドものづくりフェア2011」
 【これからイベントのイチオシ情報！】

会津の伝統工芸品や地域の名産品を一堂に集めた二日間のフェスティバル。会場では、職人の技を間近に見学できる公開工房や親子ものづくり体験工房、科学実験コーナーなど楽しい企画がもりだくさん。

そのほか、会津ブランド認定品を中心にした会津各地の農産物や名産品、こだわりの加工食品なども展示販売されます。

ワクワク感いっぱい会場、上質の会津を知って・触れて・味わって・体験してみませんか？



会津ブランドものづくりフェア 2011
 会場：あいづドーム及び周辺
 期間：平成 23 年 10 月 29 日 (土)・30 日 (日)
 10:00~17:00 最終日は 16:00 まで

お問い合わせ先 / 会津ブランドものづくりフェア実行委員会事務局
 TEL0242-39-1252 (会津若松市商工課)
 [情報はこちら！]

<http://www.city.aizuwakamatsu.fukushima.jp/ja/sangyo/monozukuri/index.htm>

+++++

錦秋の会津鉄道沿線 おすすめイベント！

【これからの会津鉄道イベントのイチオシ情報！】

『第4回 頑張っています！あいづコストレ』事前登録受付中！



開催日 / 平成 23 年
11 月 5 日 (土)・6 日 (日)

第 4 回あいづコストレは、新装鶴ヶ城に新たに會津藩校日新館も解放区に加え開催します。

また今回は震災復興応援として、お得な特別参加費となっています。

ぜひ会津へお越し下さい！

ただいま参加者大募集中です！

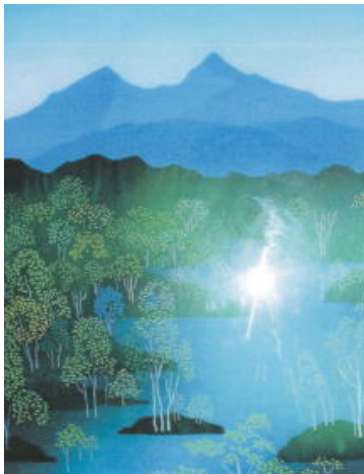
お問い合わせ先・お申込み先 /

会津鉄道株式会社 営業課

TEL 0242-28-5886 FAX 0242-26-9730

[情報はこちら！] <http://www.costrain.com/index.html>

『ギャラリー「青冬蔵(そよごのくら)にて作品展を連続開催！』



『切り絵展』

開催期間 / 平成 23 年 10 月 20 日 (木) ~ 10 月 27 日 (木)

開館時間 /

10 : 00 ~ 17 : 00 (27 日は 15 : 00 終了)

開催場所 /

ギャラリー青冬蔵 会津鉄道 芦ノ牧温泉南駅から徒歩 1 分

入場無料

23 日 (日) には 10 時から無料体験学習会もあります。

『なかよし絵画展』

開催期間 / 平成 23 年 10 月 28 日 (金) ~ 11 月 7 日 (月)

開館時間 / 10 : 00 ~ 17 : 00

開催場所 / ギャラリー青冬蔵 会津鉄道 芦ノ牧温泉南駅から徒歩 1 分

入場無料

お問い合わせ先 /

会津鉄道株式会社 営業課 TEL 0242-28-5886 FAX 0242-26-9730

[情報はこちら！] <http://www.aizutetsudo.jp/info/?p=670>

+++++

3) 会津鉄道からおすすめ情報

スタイルのあるしごと 会津鉄道沿線「南会津編」
【会津鉄道からおすすめ情報をお届けします！】



スタイルのあるしごと 会津鉄道沿線「南会津編」
[情報はこちら！] <http://www.aizutetsudo.jp/info/?p=843>

お得な切符！

4/2(土)～ 中学生の皆さまにお得なきっぷ 好評発売中！
[情報はこちら！] <http://www.aizutetsudo.jp/info/?p=422>

【会津鉄道&レトロバス(猿遊号)で行く大内宿 共通割引きっぷ】発売！
[情報はこちら！] <http://www.aizutetsudo.jp/info/?p=95>

リーズナブルにゆったりと「東武フリーパス」で会津を周遊。
[情報はこちら！] http://www.tobu.co.jp/riding/docs_tobu/c01.html

通学スタイルにあわせた通学片道定期券、新発売！
[情報はこちら！] <http://www.aizutetsudo.jp/info/?p=726>

週末は列車の旅でリフレッシュ！「ウィークエンドパス」
[情報はこちら！] <http://www.jreast.co.jp/tabidoki/service/twoday/>

おすすめの旅！

「首都圏から会津」「会津から首都圏」への便利なダイヤ
[情報はこちら！] <http://www.aizutetsudo.jp/info/?p=835>

養鱒公園駅限定！紅葉時期(平成23年10月17日～10月30日の14日間限定)に電動アシスト自転車をレンタル！
[情報はこちら！] <http://www.aizutetsudo.jp/info/?p=496>

11/3(木・祝) 錦秋の舟子峠ハイキングを実施！
[情報はこちら！] <http://www.aizutetsudo.jp/info/?p=94>

らくらく スイスイ 電動アシスト自転車レンタルをご利用下さい！
[情報はこちら！] <http://www.aizutetsudo.jp/info/?p=769>

2011 お座敷トロッコ展望列車運行中！

[情報はこちら！] <http://www.aizutetsudo.jp/info/?cat=13>

ちょっとお得！浅草宿泊パック

[情報はこちら！] <http://www.aizutetsudo.jp/info/?p=777>

マイカー&トレイン 回送サービス好評受付中！

[情報はこちら！] <http://www.aizutetsudo.jp/info/?p=789>

東京スカイツリー情報！

[情報はこちら！] <http://www.aizutetsudo.jp/info/?p=536>

お知らせ！

「会津鉄道ありがとう乗っ得ポイントキャンペーン」実施中！

[情報はこちら！] <http://www.aizutetsudo.jp/info/?p=795>

AIZUマウントエクスプレス指定列車内でWi-Fi利用サービスをしています。

[情報はこちら！] <http://www.aizutetsudo.jp/info/?p=170>

自転車といっしょに出かけませんか？「サイクルトレイン」実施中です！

[情報はこちら！] <http://www.aizutetsudo.jp/info/?p=800>

会津鉄道イベントカレンダー 10・11月号

[情報はこちら！] <http://www.aizutetsudo.jp/info/?p=504>

東武沿線見聞録TOBUMARCO(トウブマルコ) 2011 Vol.29 9・10月号

[デジタルブックはこちら！] <http://www.tobu.co.jp/marco/>

「新型車両運行記念切手」を限定発売中！

[情報はこちら！] <http://www.aizutetsudo.jp/info/?p=539>

会津鉄道サポーターズクラブ会員募集中！

[情報はこちら！] <http://www.aitetsuclub.com/>

～「ばす駅長デザイントロッコ車両」運行開始記念新商品のご案内～



会津鉄道オリジナルグッズ「ばすのみせ」リニューアルオープン！

[情報はこちら！]

<http://www.aizutetsudo.jp/shop2/index.php>

ネコ駅長「ばす」の日記

[情報はこちら！]

<http://aizutetsudo.sblo.jp/>



ばす駅長プロモーションビデオ完成！！
[プロモーションビデオはこちら！] <http://www.aizutetsudo.jp/info/?cat=30>

ばす駅長ニュース！
[情報はこちら！] <http://www.aizutetsudo.jp/info/?cat=22>

+++++

4) 会津のいい湯 セレクション 中ノ沢温泉 [猪苗代町]

【名湯ぞろいの会津のいい湯をご紹介します】



火山帯の名峰に囲まれた標高 740m にある閑静な温泉街の中ノ沢温泉。約 8 km 離れた沼尻硫黄山の山腹から湧く豊富な源泉を、標高差を利用して旅館や施設に引いています。

泉質は酸性-硫黄塩・塩化物温泉。地元では昔から皮膚病などの薬効が高いとされ、親しまれてきた温泉です。

ゆったりとお湯を楽しんだお土産に、名物・笹団子もおすすめです。

お問い合わせ先 /
中ノ沢温泉旅館組合 TEL0242-64-3449

+++++

5) 大内宿からラブレター from 佐藤 ミツエ (加登屋)

【大内宿のみなさんがお店をアピールいたします】

「作り手の少なくなった栃餅づくりを残すために今出来ること……」



大内宿は栃餅が有名でお土産にも人気の食べ物ですが、一からの作り手は三人しかいません。

栃餅づくりは七つの工程があり出来るまでに 13 日。大変手間がかかります。作り始めて 30 年が過ぎ、この仕事を大切に残して行きたいために「栃餅の出来るまで」を紹介しています。

加登屋の栃餅は観光のお客さまから地元の方にまでご予約をいただくほどの人気商品です。一度にたくさん作られないため、朝早くから売り切れにな

ってしまうこともあります。地方発送もしていますので、そちらもご利用ください。

大内宿の一番上、なぜか心が落ち着く「角」に位置する加登屋。茅葺き屋根では珍しい「あつみ式」の二階建てです。どうぞお気軽にお寄りください。

- ・ 自家製栃餅... 1袋 5枚入り 600円
- ・ 七味唐辛子・一味唐辛子・柚子七味唐辛子... 各 1袋 350円
- ・ 縁起物 起き上り小法師
黄色 お金の神様(神棚、玄関に)... 1つ 150円
赤色 火の神様(台所に) 1つ 150円

定休日 / 不定休

営業時間 / 8:30~9:00 頃~16:30

お問合せ / 栃餅 加登屋 TEL (0241) 68-2941



+++++

6) ふるさとの味再発見！会津の郷土料理

【会津坂下町「ふるさとの味再発見」グループの皆さんが美味しいレシピをご紹介します！】

・地域に受け継がれてきた伝統の食文化を再発見し、農産物の美味しさを新たにお伝えする、すてきな季節のレシピをご紹介します。



まんじゅうの天ぷら

[材料]

まんじゅう、小麦粉、塩...適宜

[作り方]

小麦粉を水で溶き塩を少々加えて揚げ衣を作る。

鍋に油を熱し、まんじゅうに衣を全体に絡めるようにつけて揚げる。

【ワンポイント】

使用するまんじゅうはお好みのものでOK。あつあつの揚げたてに、塩や天つゆ、醤油などをつけて食べます。カリッと揚がった衣が香ばしく、おやつにもぴったりの一品です。

+++++

[編集後記]

秋の本番を迎えた会津ではおいしい秋味が次々と登場しています。山や里の恵みをぜひお楽しみ下さい。